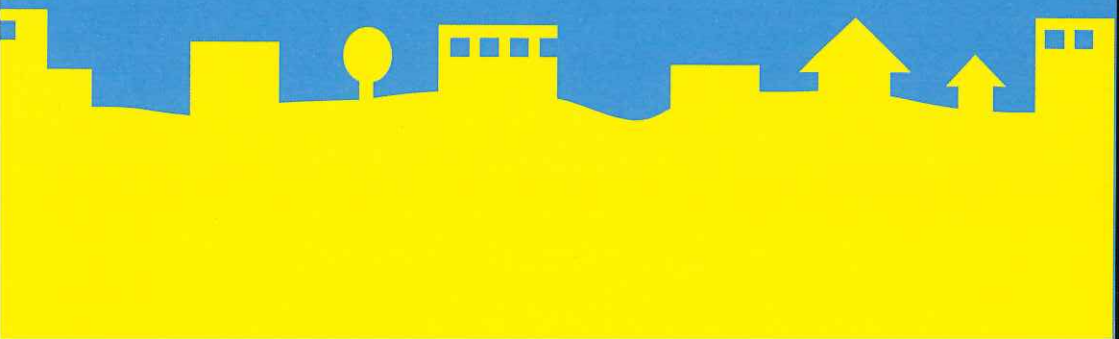


よからぼ

精神障害をもつ人も、
もたない人も
それぞれが自分らしく
しあわせでいられること。

その実現のため、
多彩な「つながり」を
たくさんの「地域の力」と
ともにはぐくむ。



よからぼ[®]とは

公益社団法人 福岡県精神保健福祉会が、「地域の様々な医療機関や福祉事業所、住民のみなさんとたくさんのコラボレーションを重ねていくことで、精神障害をもつ方々とそのご家族が暮らしやすい街をつくりたい」「精神障害をもつ方一人ひとりと、リカバリーの道のりをともに歩んでいきたい」という思いのもと立ち上げた、ピアスタッフ・家族スタッフ・看護師・作業療法士・精神保健福祉士・介護福祉士等による多職種協同チームです。アウトリーチ（訪問）中心の活動で、事業としては特定相談支援、訪問型生活訓練の2つを行います。スタッフがそれぞれの生活している場所にうかがって、利用者やそのご家族とともに悩み、考え、行動していきます。

よからぼ[®]を使うにあたって

① 対象となる方

精神疾患をお持ちの方やそのご家族で、「毎日の生活で困っている」「人との付き合いがうまくいかない」「家族とけんかばかりしてしまう」など、なかなか解決することができないお困りごとがある方

② 利用料金

特定相談支援、訪問型生活訓練の2つの事業を行うため、ご利用になる事業により利用料が異なります。訪問にかかわる交通費はいただきません。詳しくはお問い合わせください。

③ 対象となる地域

福岡市、大野城市、春日市、糸島市

④ 利用までの流れ

まずはお電話でご相談をうかがいます。

場合によっては対面にてお話を伺うこともあります。

チームにて検討したのち、「よからぼ」のご利用のための福祉サービス等の手続きを行った後、契約・サービス開始となります。

よからぼ[®]と一緒にいること

日常生活に関するお困りごと、対人関係に関すること、症状や薬、健康に関すること、就労（教育）に関すること、日中活動・余暇活動に関すること、住居に関すること、家族支援プログラム（メリデン版訪問家族支援）など、それぞれに必要なことを一緒に行っていきます。

なぜよからぼ[®]？

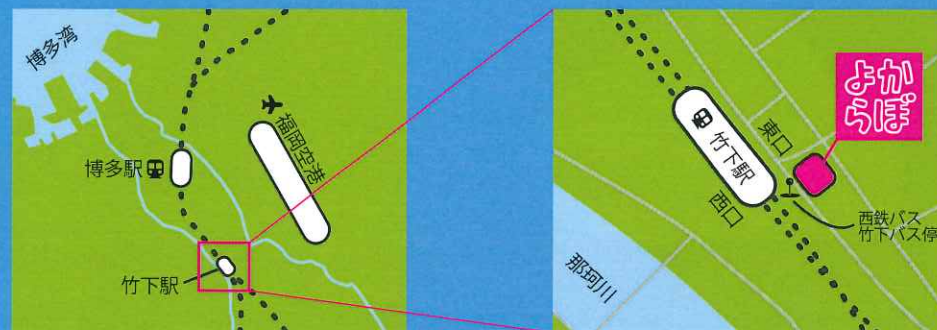
「よか」は、博多弁の「よかよか」。

「らぼ」は、「コラボレーション」の「らぼ」。

ほどよく肩の力をぬきながら、博多の地でたくさんの人の力をお借りして、一緒に成長していきたいとの意味を込めて

よからぼ[®]の場所

福岡市博多区竹下4丁目15番8号 ユニバースマンション竹下201号室



博多駅のおとなり
JR鹿兒島本線竹下駅が最寄りです。

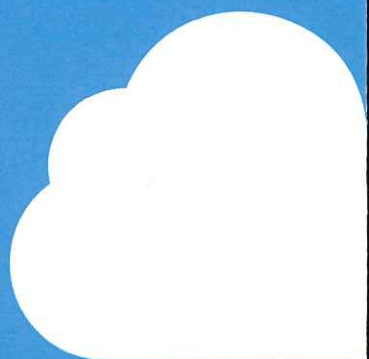
東口徒歩1分。1階に「かいぶつくん」という
八百屋さんがあるマンションです。マンションの
目の前には西鉄バス竹下バス停もあります。

よからぼ[®]の連絡先

☎ Tel 092-409-3189
☎ Fax 092-409-3191
✉ Email yokarabo@fukuseiren.com



yokalabo.com

A yellow silhouette of a town skyline is at the bottom of the page, featuring various house shapes and buildings.

よか
らぼ

812-0895 福岡市博多区竹下4丁目15番8号 ユニバースマンション竹下201号室

Tel 092 - 409 - 3189 Fax 092 - 409 - 3191

Email yokarabo@fukuseiren.com